

PREFET DU PAS-DE-CALAIS

Direction Départementale  
des Territoires et de la Mer du Pas-de-Calais

Directive Européenne 2002/49/CE du 25 juin 2002, relative à l'évaluation et la  
gestion du bruit dans l'environnement

2ème échéance

**Réseau Routier Départemental**

Cartes de bruit stratégiques des infrastructures de transports terrestres  
Trafic compris entre 8200v/j et 16400v/j

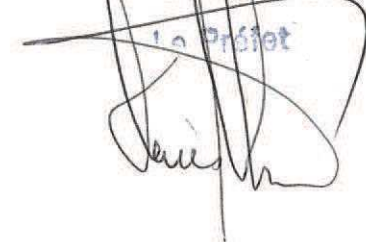
**REPRÉSENTATION CARTOGRAPHIQUE  
DES ROUTES DEPARTEMENTALES**

**5e – Cartes : C Ln**

(voir la liste des communes pour localiser la (les) planche (s) correspondante (s))

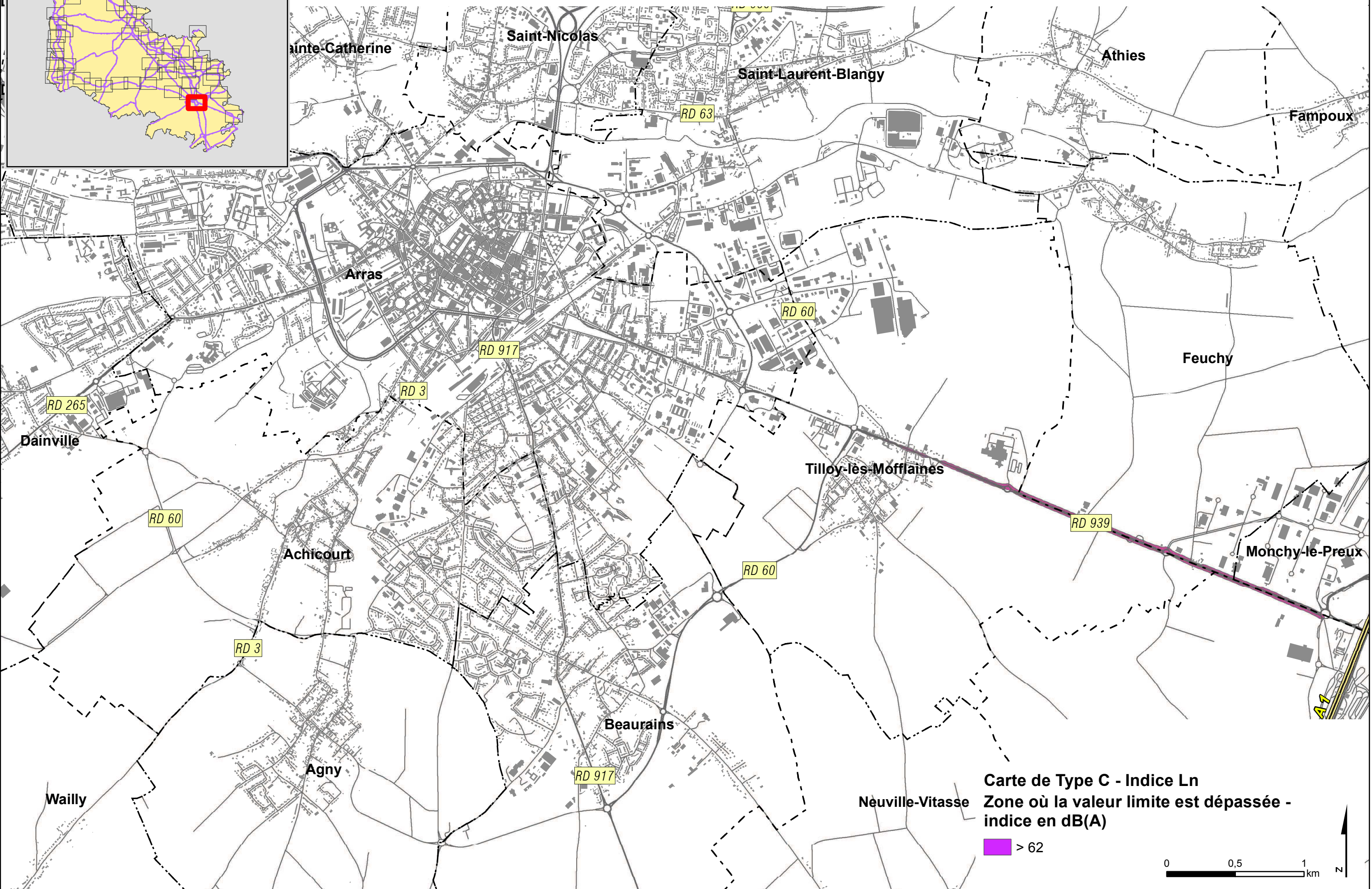
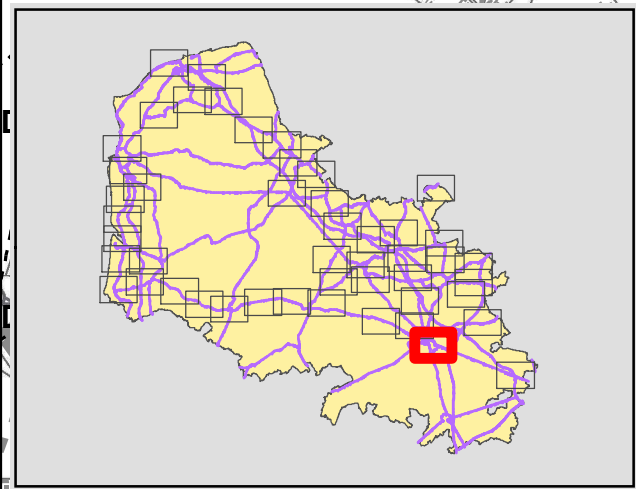
Vu pour être annexé à l'arrêté préfectoral  
en date du

24 FEV. 2014

Le Préfet  


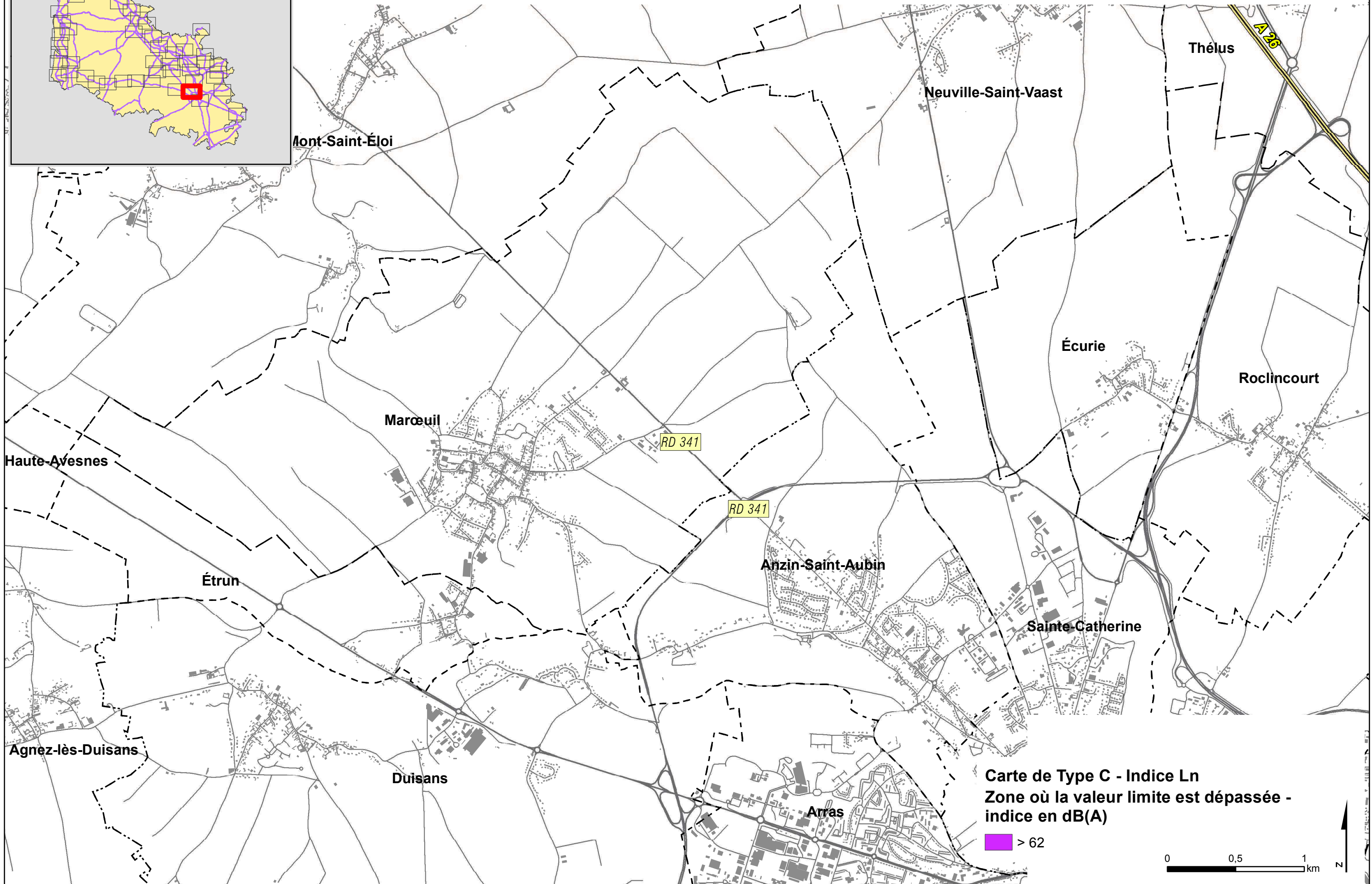
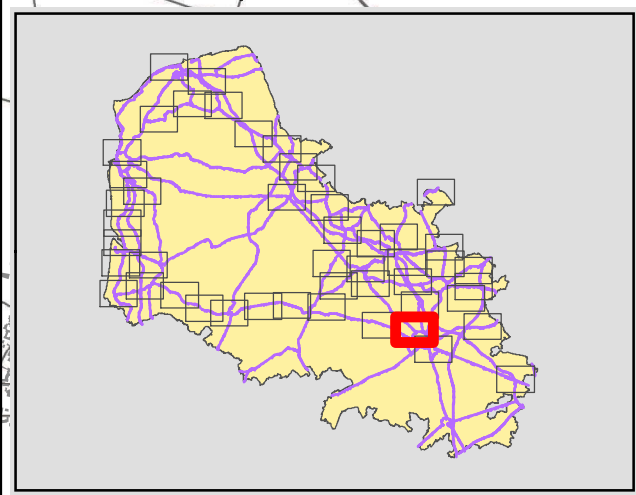
Denis ROBIN

# ZONES OU LES VALEURS LIMITE SONT DEPASSEES - DEPARTEMENT DU PAS-DE-CALAIS - SECONDE ECHEANCE SELON L572-9 DU CE

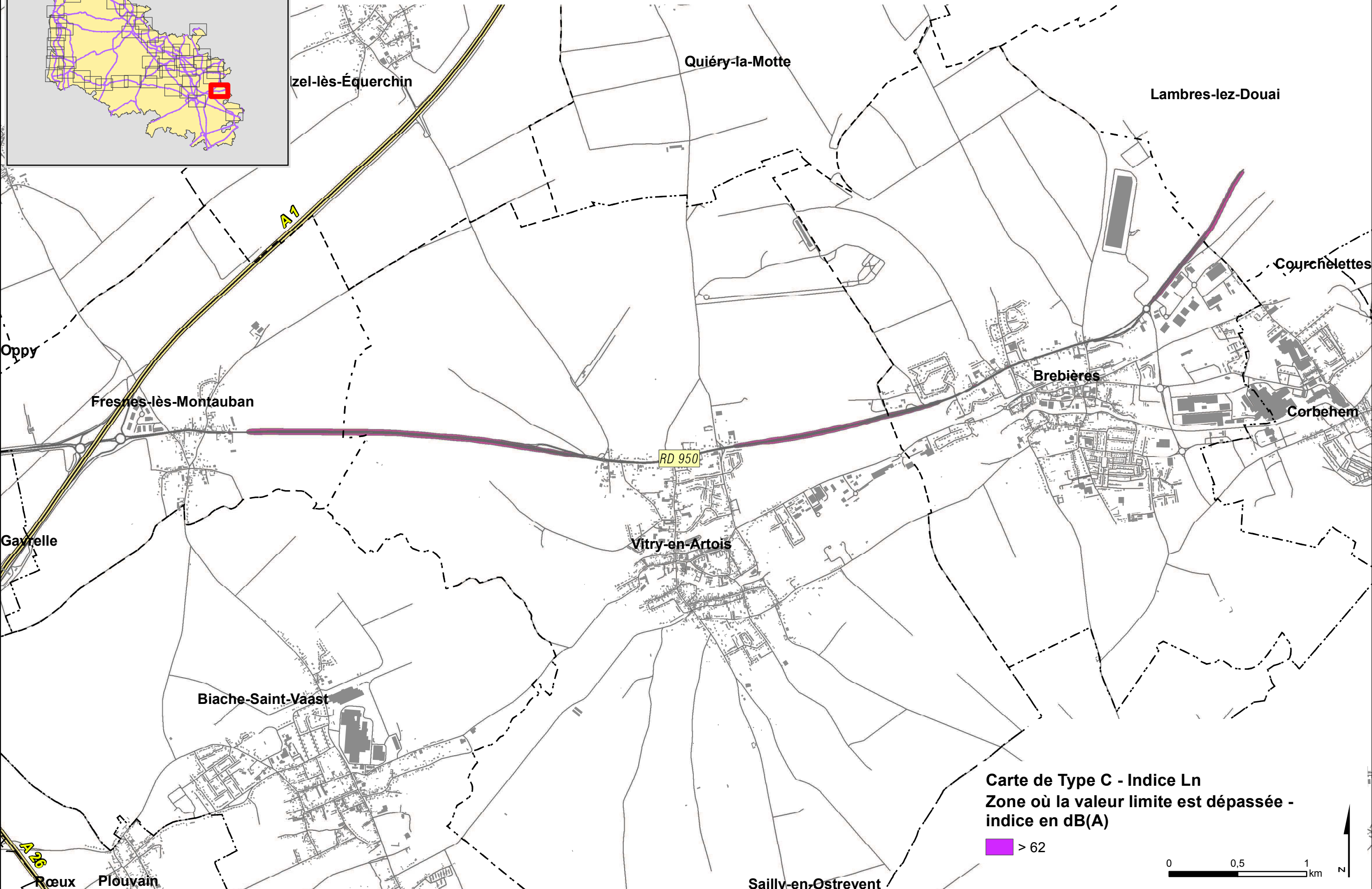
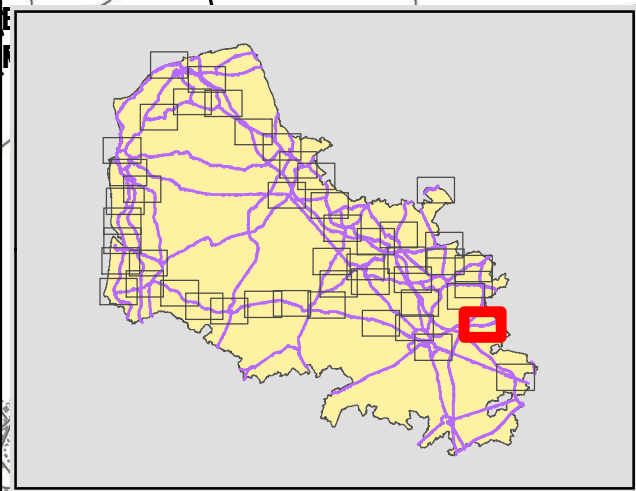


Carte de Type C - Indice Ln  
 Zone où la valeur limite est dépassée -  
 indice en dB(A)  
 > 62

# ZONES OU LES VALEURS LIMITES SONT DEPASSEES - DEPARTEMENT DU PAS-DE-CALAIS - SECONDE ECHEANCE SELON L572-9 DU CE

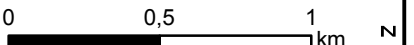


# ZONES OU LES VALEURS LIMITES SONT DEPASSEES - DEPARTEMENT DU PAS-DE-CALAIS - SECONDE ECHEANCE SELON L572-9 DU CE

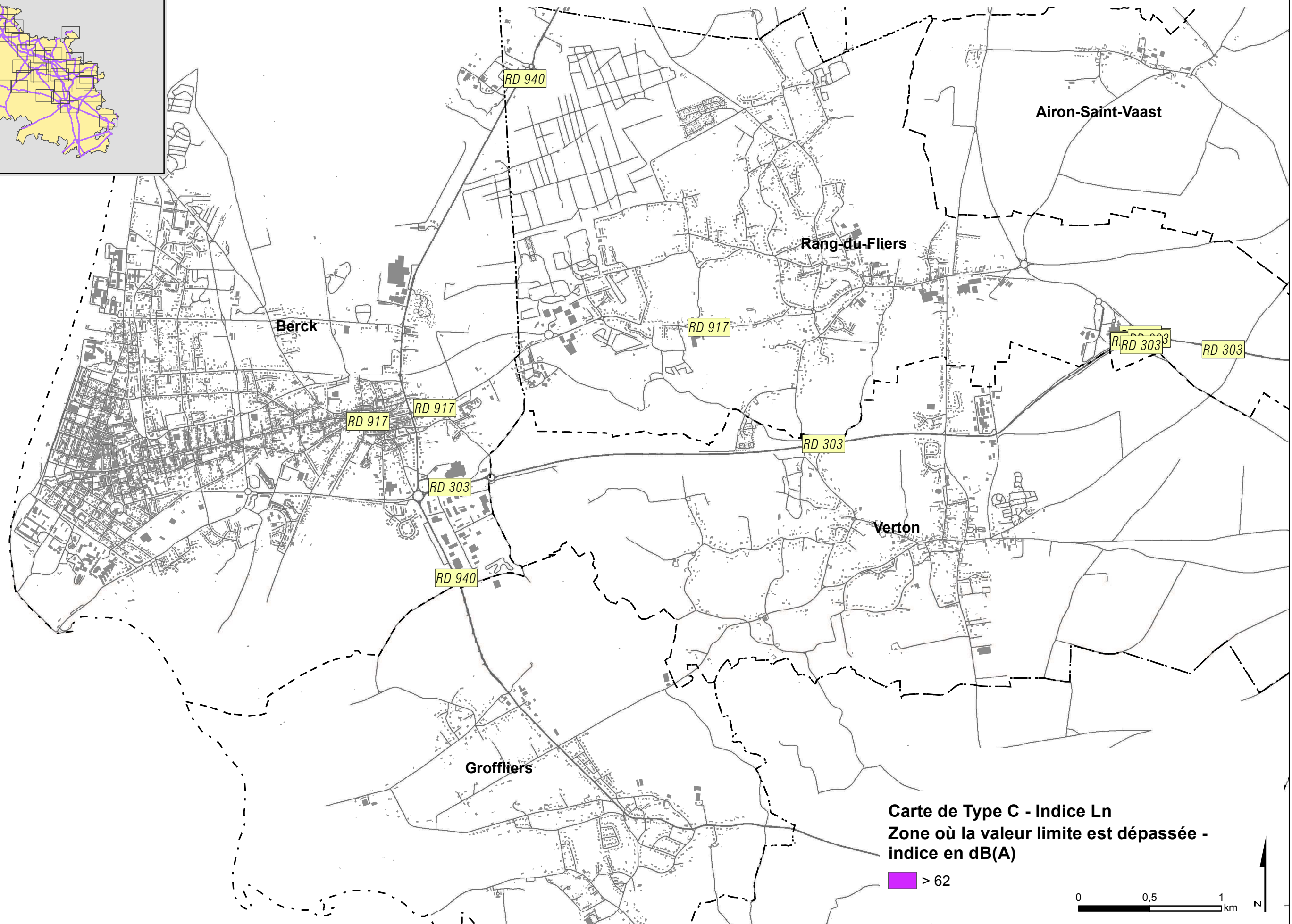
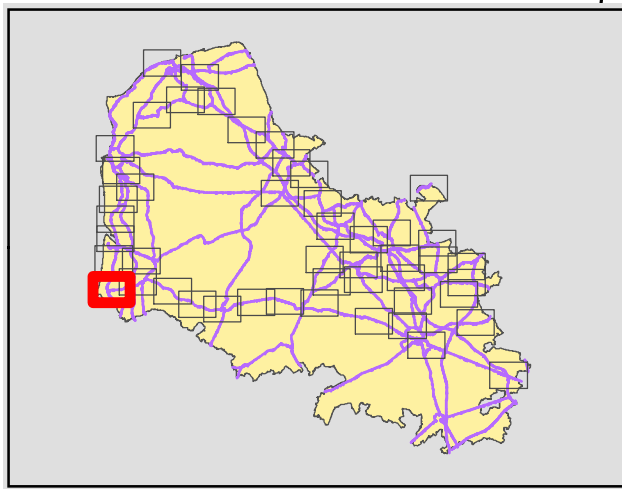


**Carte de Type C - Indice Ln**  
**Zone où la valeur limite est dépassée -**  
**indice en dB(A)**

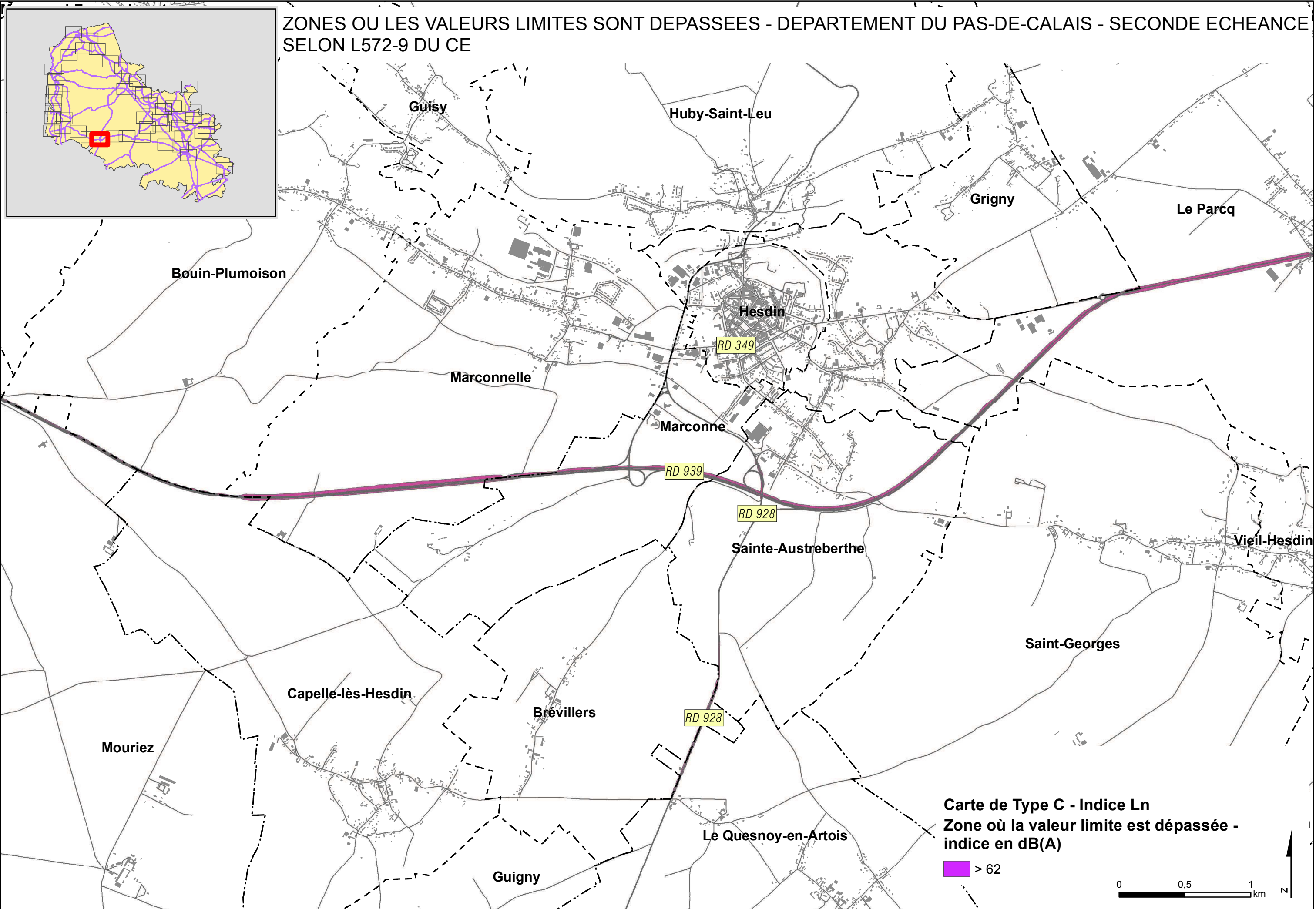
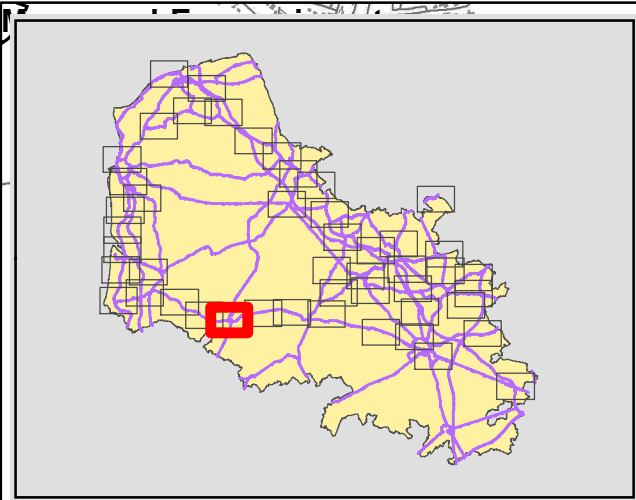
 > 62




# ZONES OU LES VALEURS LIMITES SONT DEPASSEES - DEPARTEMENT DU PAS-DE-CALAIS - SECONDE ECHEANCE SELON L572-9 DU CE

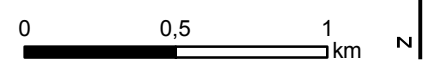


ZONES OU LES VALEURS LIMITES SONT DEPASSEES - DEPARTEMENT DU PAS-DE-CALAIS - SECONDE ECHEANCE SELON L572-9 DU CE

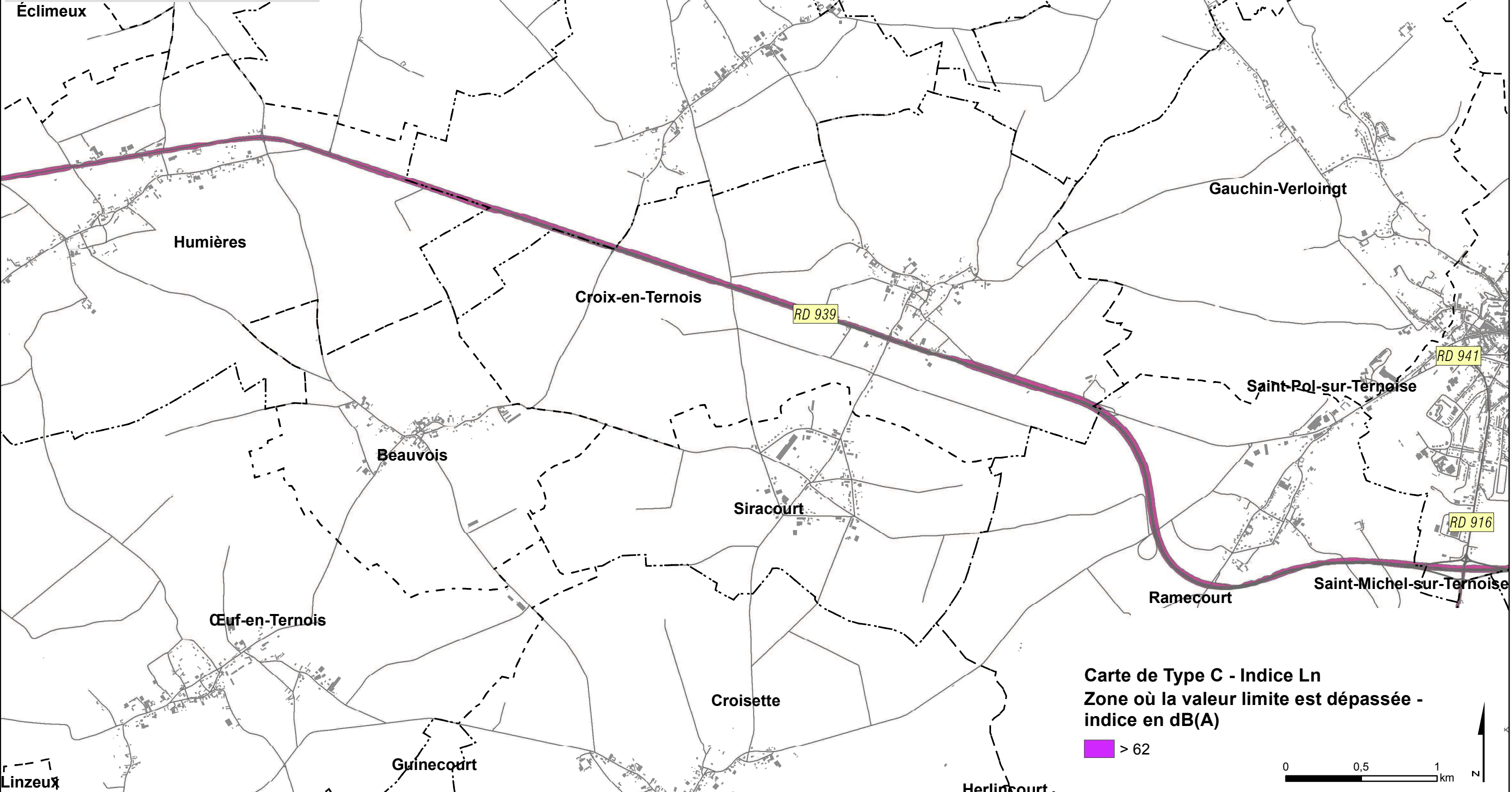
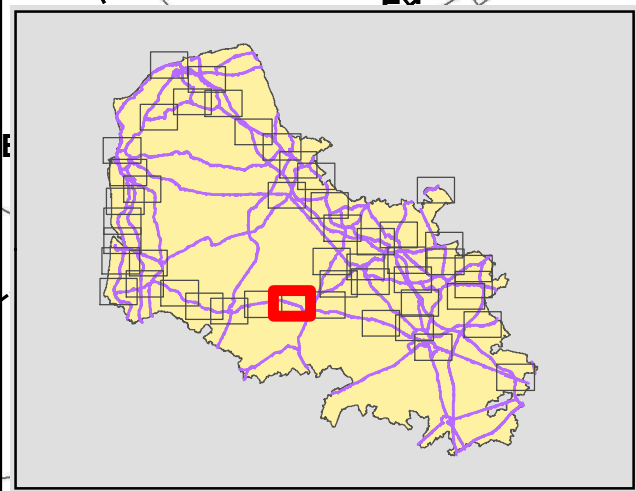


Carte de Type C - Indice Ln  
Zone où la valeur limite est dépassée -  
indice en dB(A)


 > 62

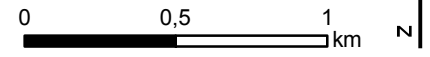


# ZONES OU LES VALEURS LIMITES SONT DEPASSEES - DEPARTEMENT DU PAS-DE-CALAIS - SECONDE ECHEANCE SELON L572-9 DU CE

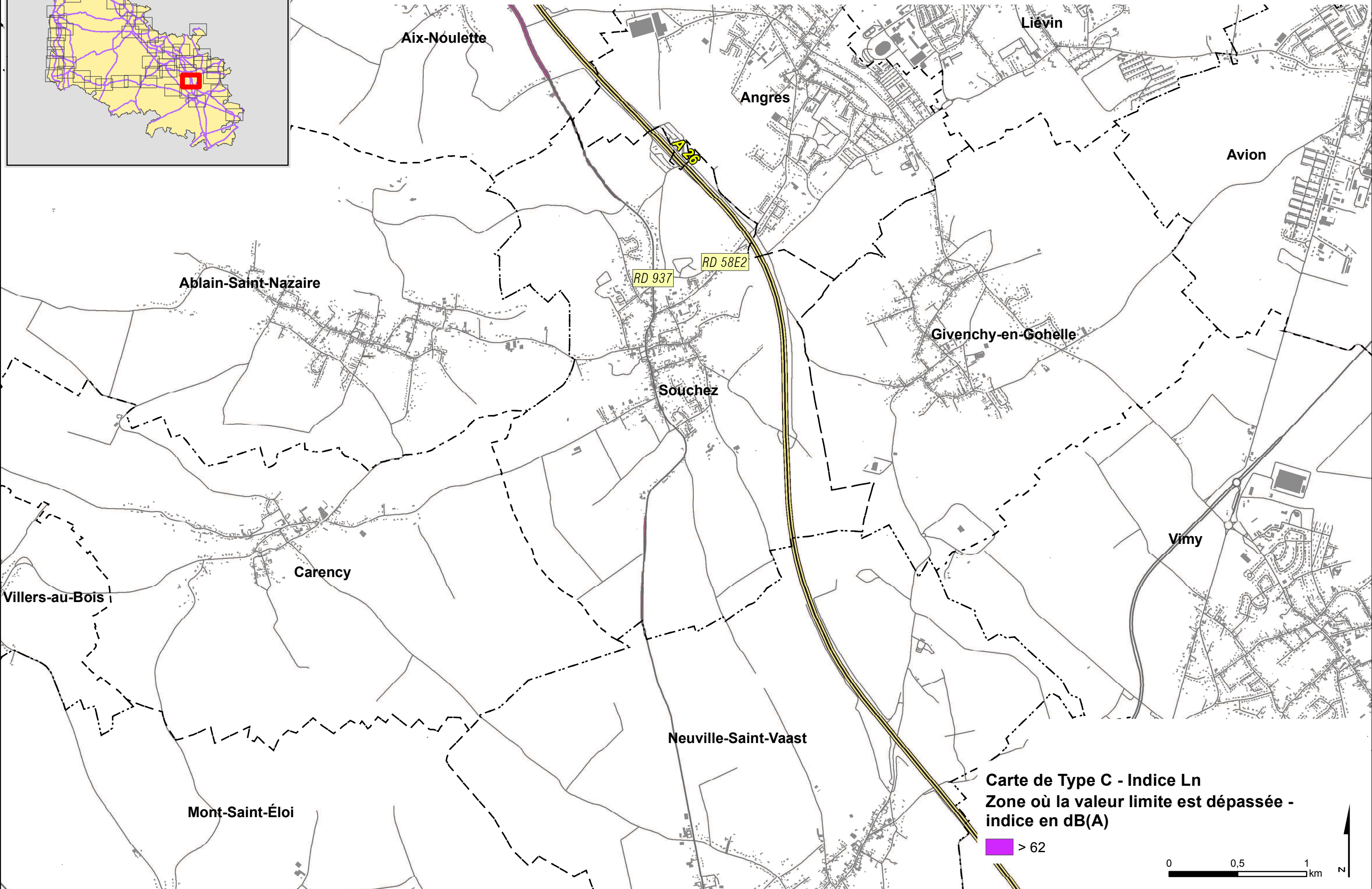
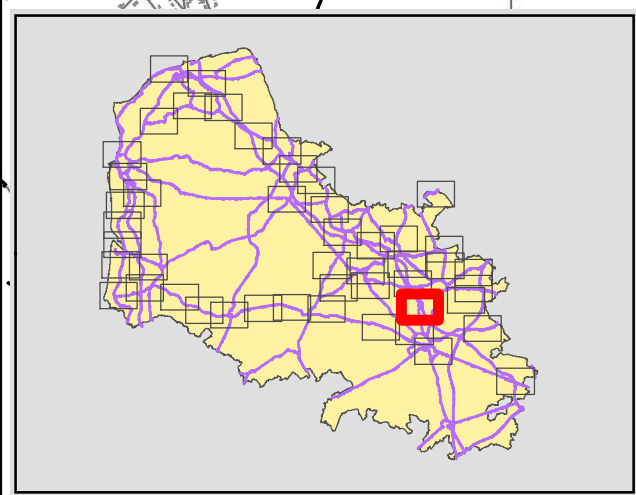


**Carte de Type C - Indice Ln**  
**Zone où la valeur limite est dépassée -**  
**indice en dB(A)**

 > 62

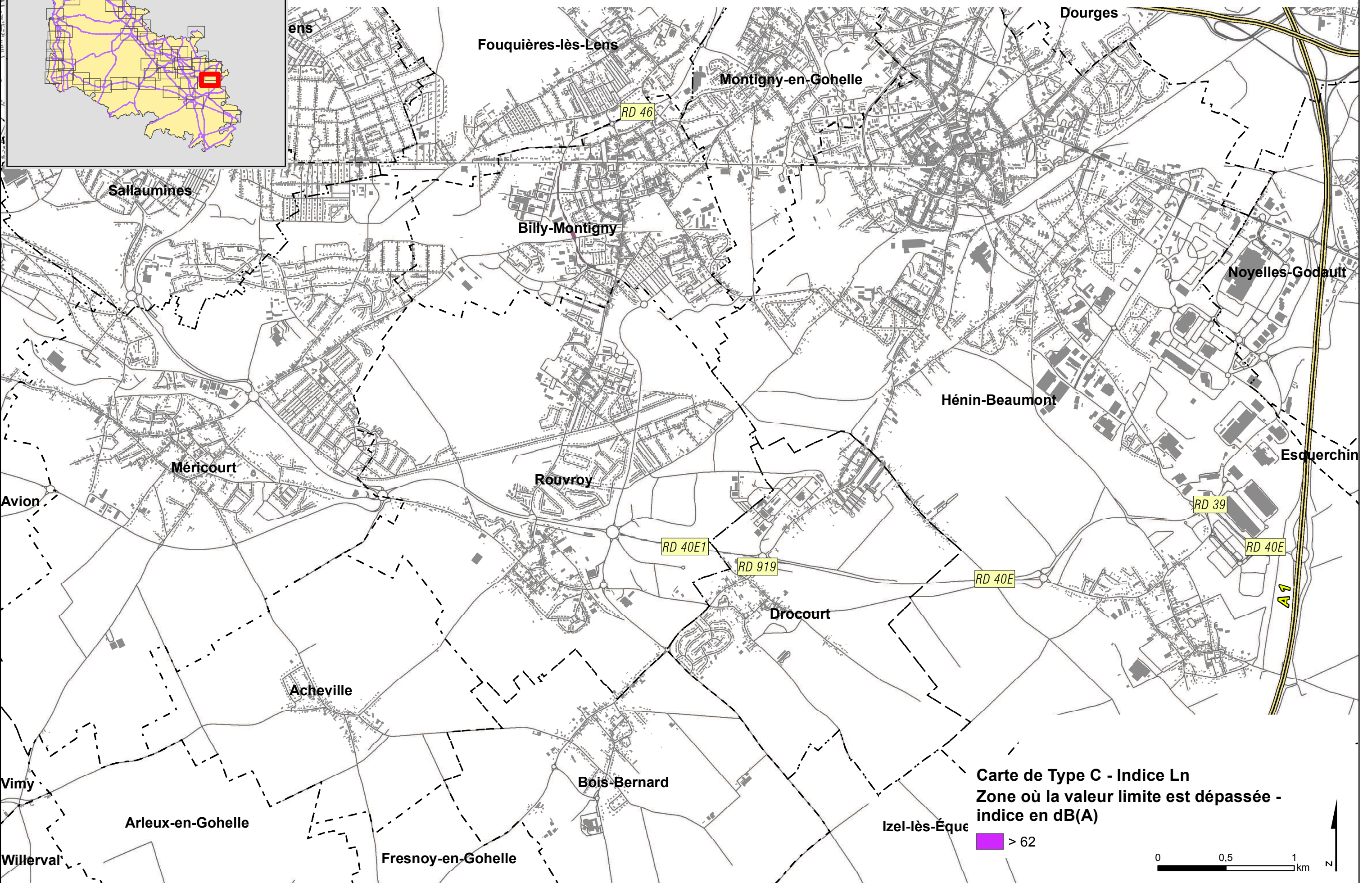
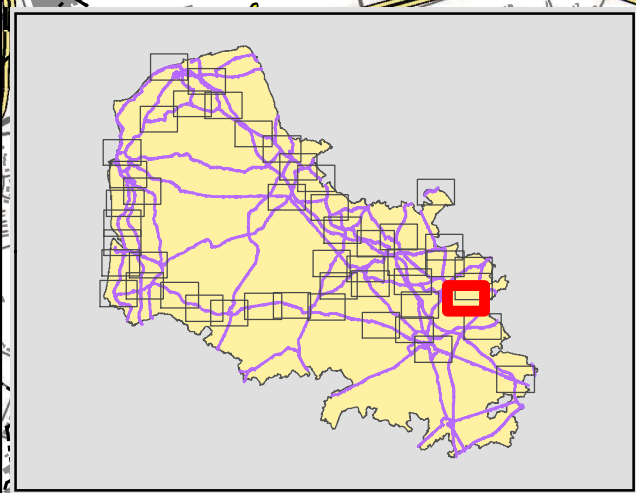


# ZONES OU LES VALEURS LIMITES SONT DEPASSEES - DEPARTEMENT DU PAS-DE-CALAIS - SECONDE ECHEANCE SELON L572-9 DU CE

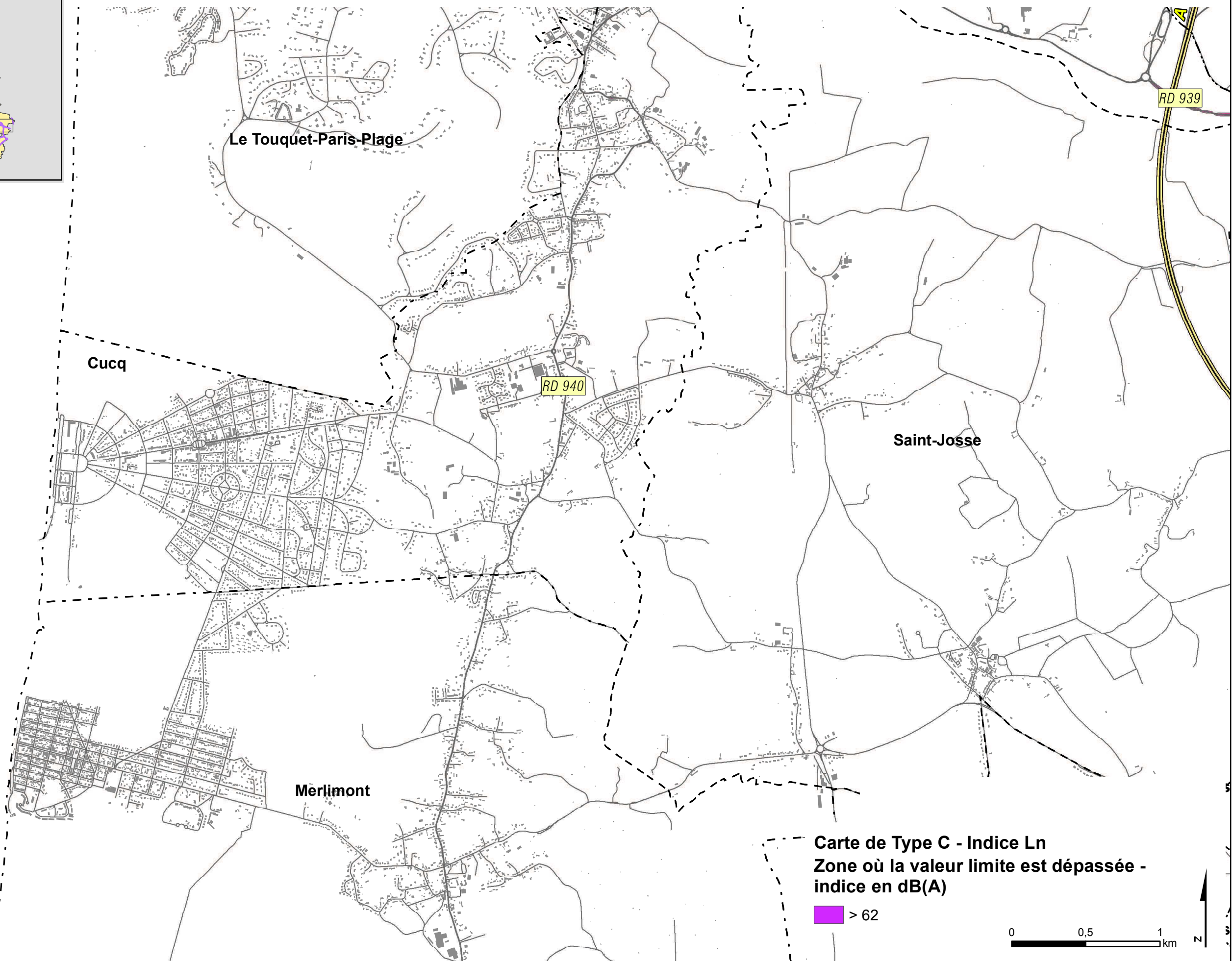
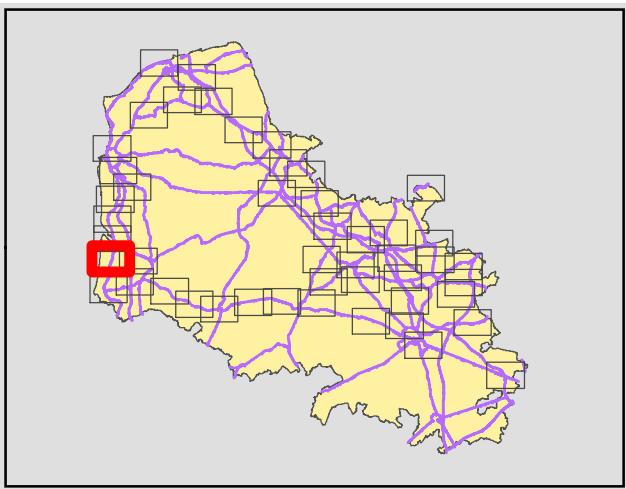




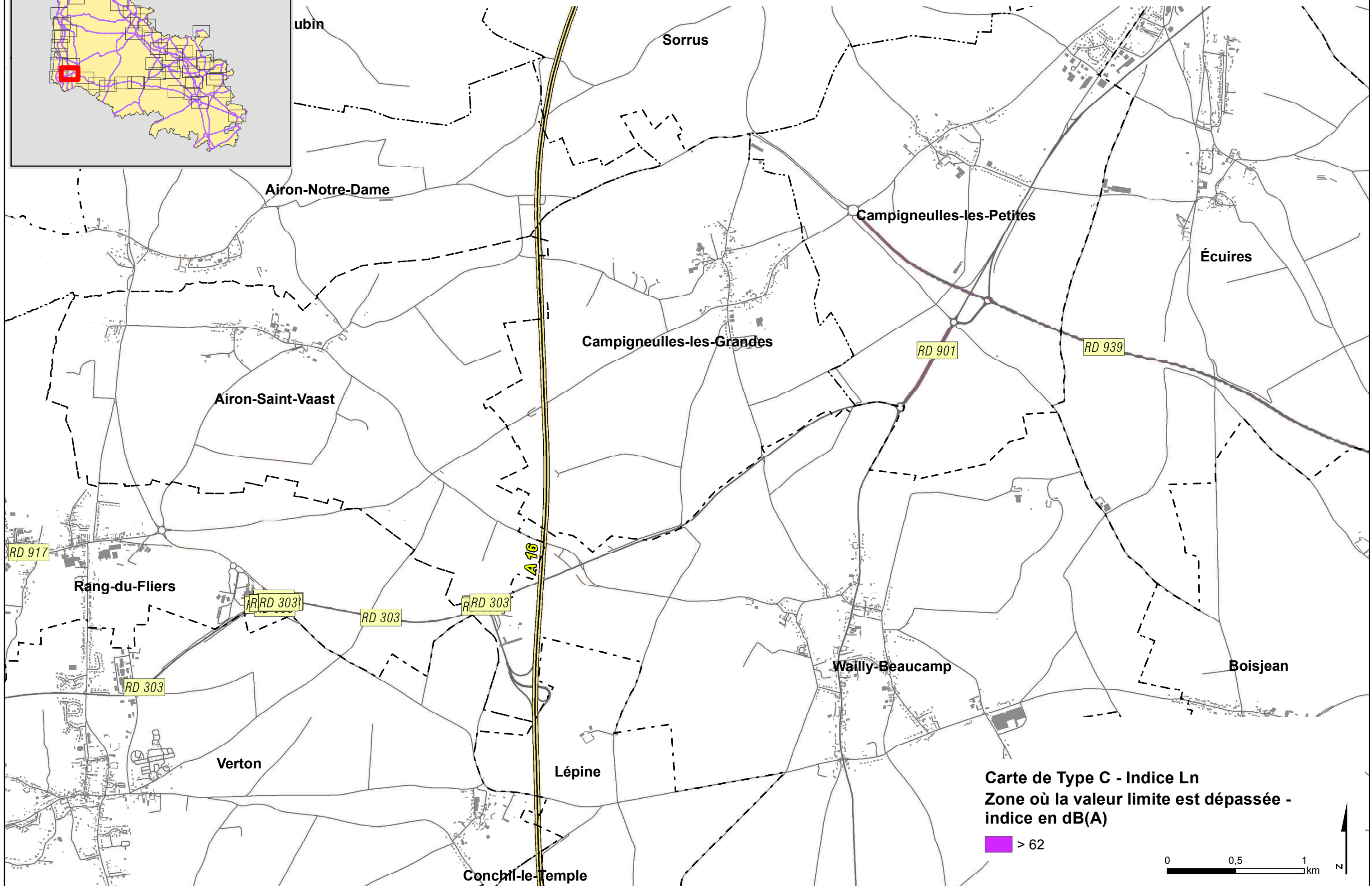
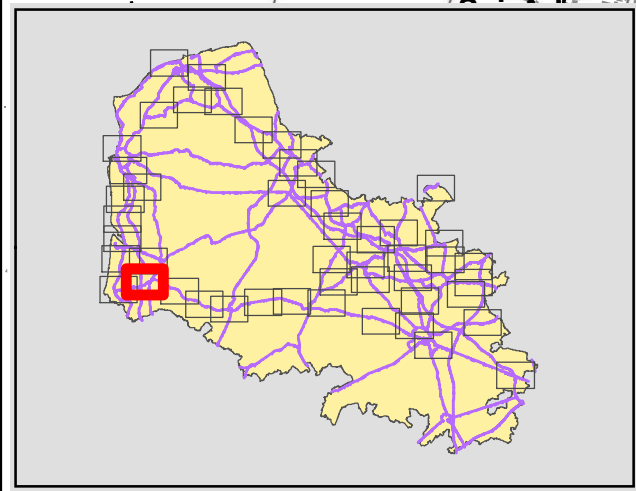
# ZONES OU LES VALEURS LIMITES SONT DEPASSEES - DEPARTEMENT DU PAS-DE-CALAIS - SECONDE ECHEANCE SELON L572-9 DU CE



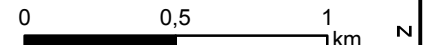
# ZONES OU LES VALEURS LIMITES SONT DEPASSEES - DEPARTEMENT DU PAS-DE-CALAIS - SECONDE ECHEANCE SELON L572-9 DU CE



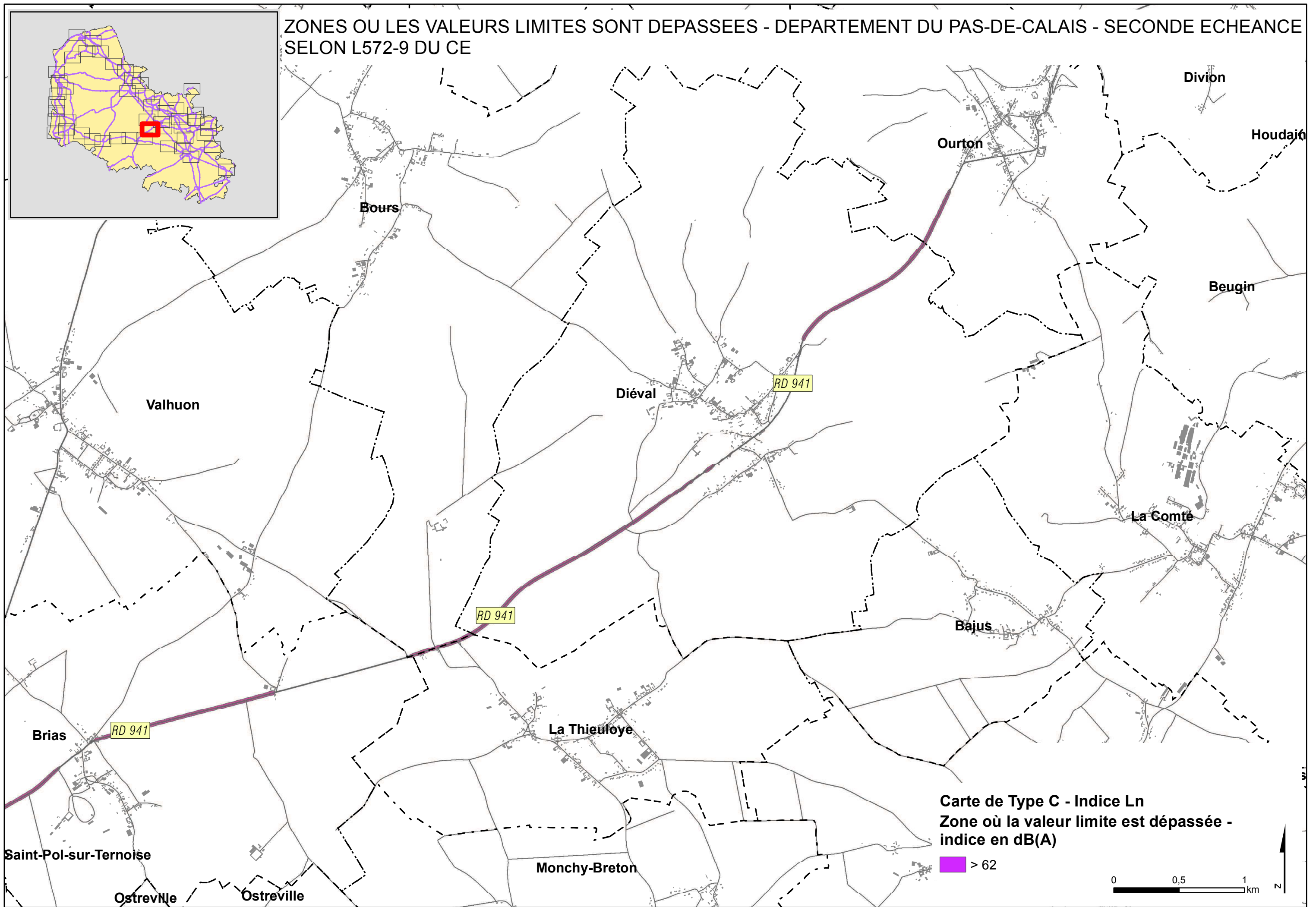
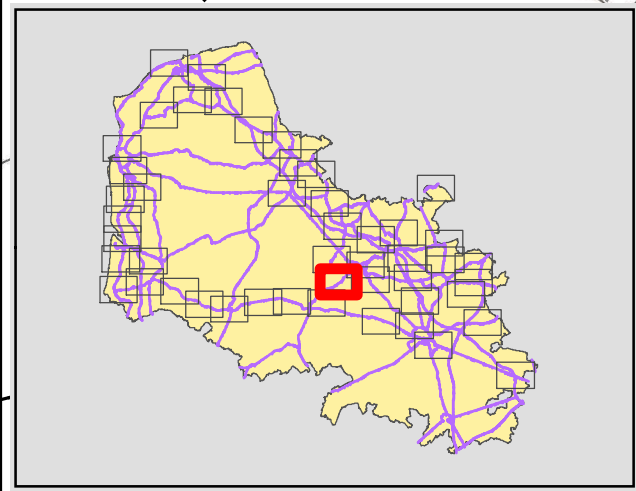
# ZONES OU LES VALEURS LIMITES SONT DEPASSEES - DEPARTEMENT DU PAS-DE-CALAIS - SECONDE ECHEANCE SELON L572-9 DU CE




**Carte de Type C - Indice Ln**  
**Zone où la valeur limite est dépassée -**  
**indice en dB(A)**  
■ > 62



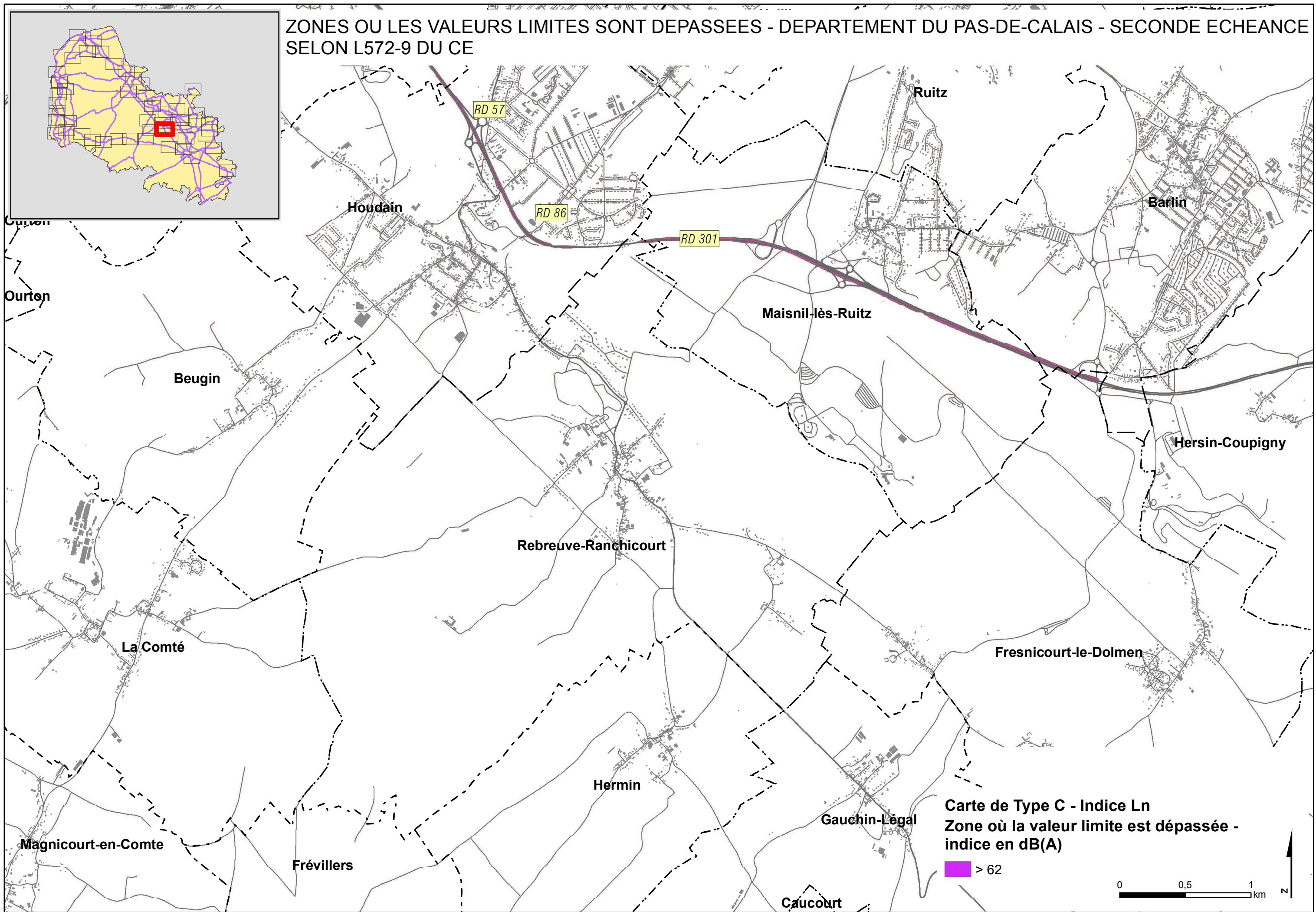
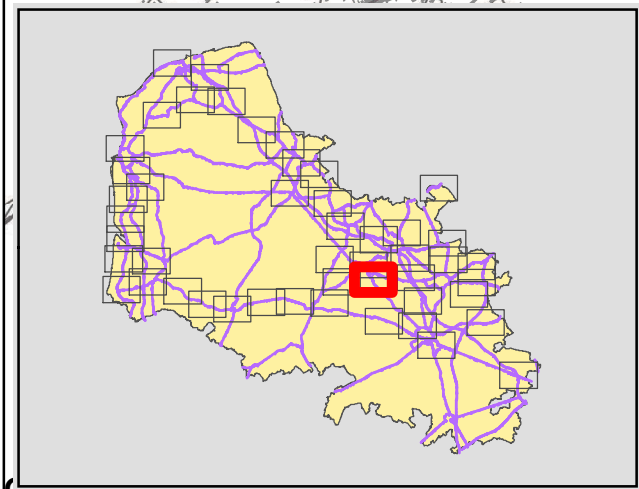
# ZONES OU LES VALEURS LIMITES SONT DEPASSEES - DEPARTEMENT DU PAS-DE-CALAIS - SECONDE ECHEANCE SELON L572-9 DU CE



Carte de Type C - Indice Ln  
Zone où la valeur limite est dépassée -  
indice en dB(A)

 > 62

# ZONES OU LES VALEURS LIMITES SONT DEPASSEES - DEPARTEMENT DU PAS-DE-CALAIS - SECONDE ECHEANCE SELON L572-9 DU CE



**Carte de Type C - Indice Ln**  
**Zone où la valeur limite est dépassée -**  
**indice en dB(A)**  
■ > 62

